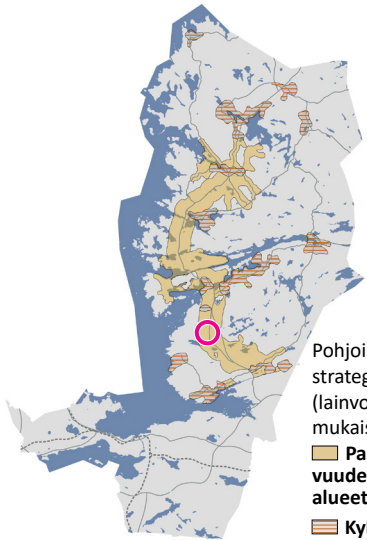
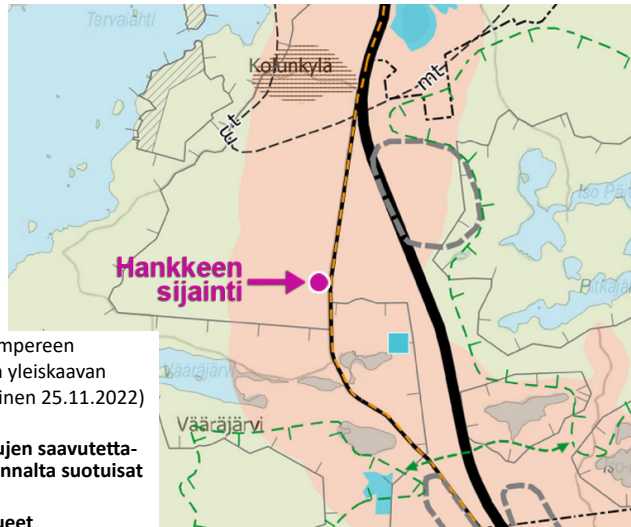


Sijainti

Ote kaupunginvaltuuston 19.4.2021 hyväksymästä Pohjois-Tampereen strategisesta yleiskaavasta



Pohjois-Tampereen strategisen yleiskaavan (lainvoimainen 25.11.2022) mukaiset  
 ■ Palvelujen saavutettavuuden kannalta suotuisat alueet  
 ■ Kyläalueet



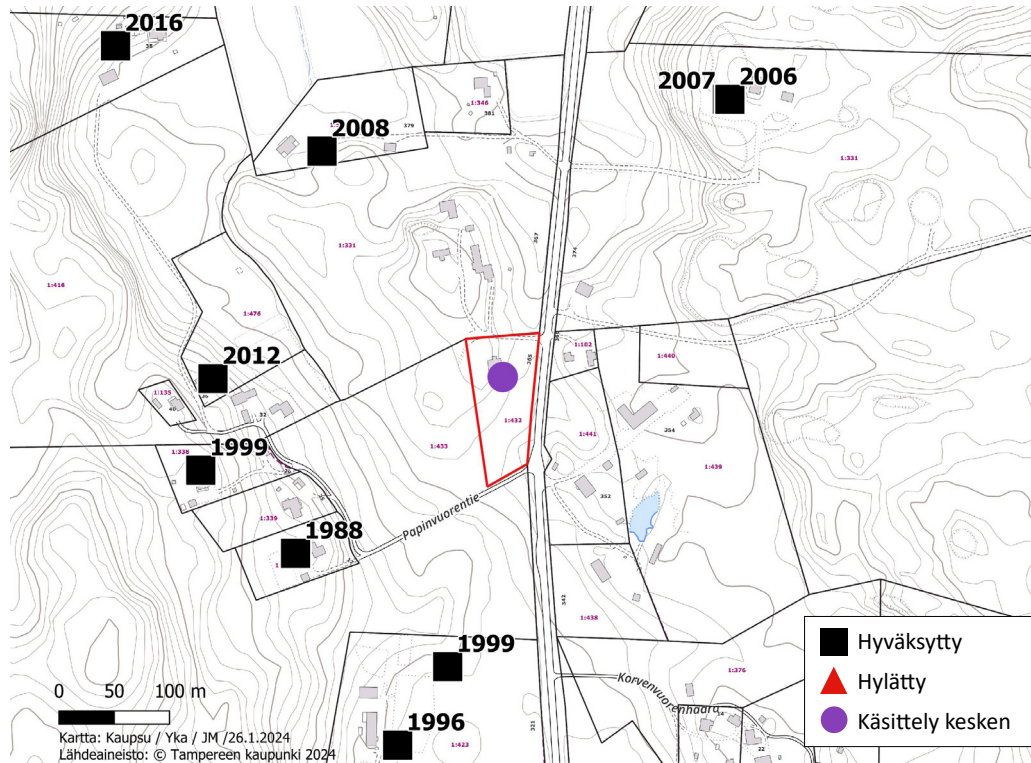
**PALVELUJEN SAAVUTETTAVUUDEN KANNALTA SUOTUISA ALUE**

Alue tukeutuu lähellä olevaan palvelutaajamaan tai on palvelutasoltaan hyvän joukkoliikennekäytävän varrella. Uutta asutusta sijoitettaessa on huomioitava yhteydet palveluihin. Alueelle voi sijoittua asutusta ja vähäisessä määrin palvelutoimintoja sekä ympäristöhäiriöitä aiheuttamattomia yritys-, työskentely- ja teollisuustiloja. Alueella tulee huomioida olemassa olevien maatilojen toiminta.

Uudisrakennuksen rakennuspaikan pinta-alan tulee olla vähintään 5000 m<sup>2</sup>. Mikäli alueella on keskitetty vesi- ja viemäriverkosto, rakennuspaikan pinta-alan tulee olla vähintään 2000 m<sup>2</sup>.

Uudisrakentaminen ratkaistaan pääsääntöisesti suunnittelutarvepäättöksellä, rakennuspaikkojen enimmäismäärä perustuu emätilatarkasteluun

Ote poikkeuslupatilannekartasta



Hankkeen asemapiirros

